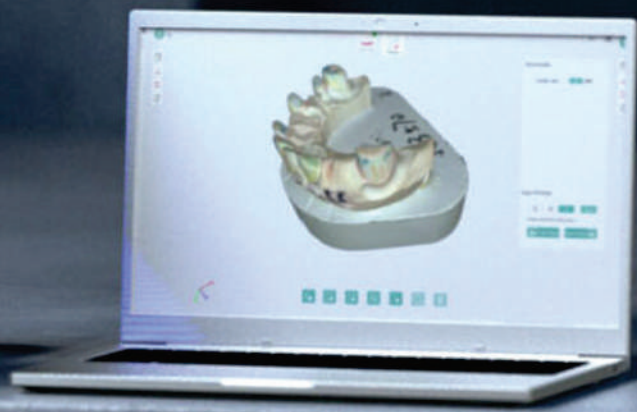




LS100

Scanner 3D de Mesa by

BLZ Dental



BLZ
TECH
LS100

2 a 3 minutos



Oclusión Arco Superior Arco Inferior Troqueles

¡No Más Espera!

El primer escáner del mundo sin tiempo de postprocesamiento.

Pasos de un escaner tradicional

4 a 10 minutos



Oclusión Procesando Arco Superior Procesando Arco Inferior Procesando Troqueles Procesando



Modelo Real

Modelo escaneado con LS100

Escaneo de Color Real

True Color Scan

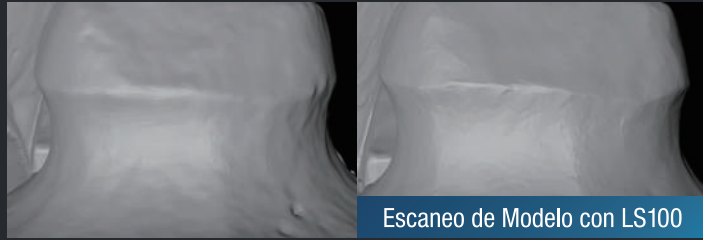
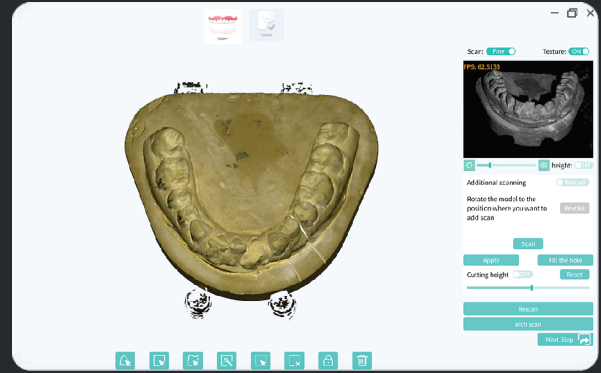
- *Las anotaciones en color negro son claramente visibles y sin agujeros.
- *Capta la textura de las marcas hechas a mano para prótesis parcial removible.
- *Identifica los delineamientos en color rojo en el margen del troquel.



Software inteligente para escaneo preciso

*El escáner de laboratorio se utiliza junto con un software de escaneo intuitivo, que combina un sistema avanzado de imágenes 3D y tecnología de algoritmos para crear datos de impresión digital preciso.

*La integración de hardware y software garantiza un excelente efecto de escaneo.



Escaneo de Modelo con LS100

Margen más claro

*El margen es claro y fácil de detectar por el software de diseño.

*Mantener en gran medida todos los detalles del modelo.

Keep It Simple

LS100



¡Escaneo Todo en Uno!

* Escanee el arco superior e inferior y los troqueles en un solo paso.

* Ahorre un 60% de tiempo de escaneo.



Plato Troqueles Libre

* Colocación libre de los troqueles.

* Realiza la integración automáticamente, lo cual por supuesto es mas conveniente.

Escaneo de Impresiones

* No se necesita modelo de yeso, escanea la cubeta directamente.

* Ahorro de tiempo y de costos.

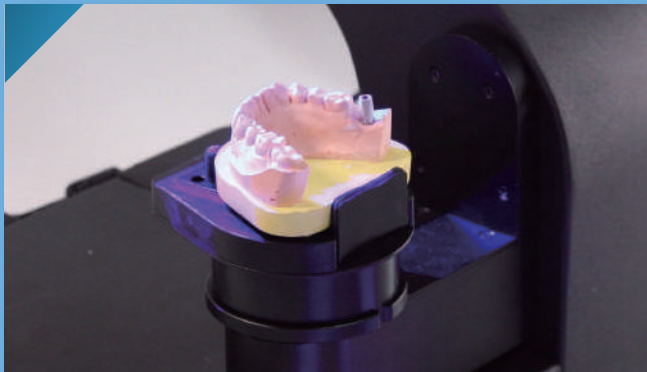


Modelo Sin Troquelear

* Ya no es necesario troquelear.

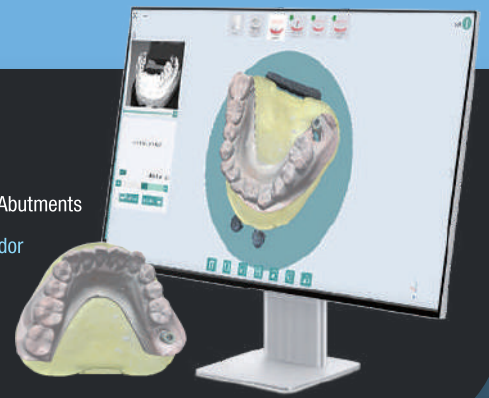
* Mejoramiento de la eficiencia





Escaneo de implantes

- * Soporta Scanbodies
- * Detección Clara de Margen de Abutments
- * Soporta el Escaneo de Articulador
- * Soporta el Escaneo de la Separación Gingival.



Escaneo de Prótesis Parcial Removible

- * Exporta formato PLY texturizado.
- * Soporta Bloqueos del Modelo para un diseño más rápido.



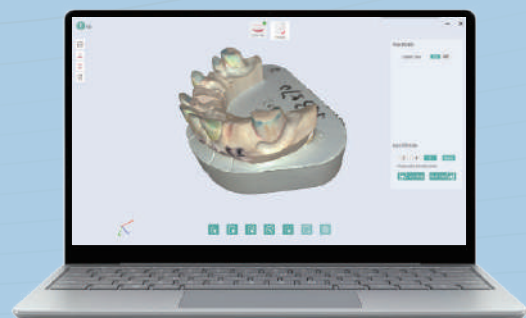
LS100

Especificaciones

Resolución de cámaras	1.6MP * 2
Formato de Salida	STL, PLY, OBJ
Exactitud	8 µm
Voltage	AC110-220V, 50HZ
Peso	7 kg
Tamaño	37 x 28 x 43 cm
Velocidad de escaneo de arco completo	10 segundos
Interface	USB 3.0
Proyector	Luz LED Azul
Voltage	AC110-220V,50HZ
Escaneo de Impresiones	Si
Escaneo de Color y Textura	Si
Escaneo Inteligente	Si
Integración con exocad	Si

Configuración de Computador Requerido (No incluido)

Sistema Operativo	Windows 10 (64-bit)
CPU	Intel Core i5 8th Gen or above
Memoria RAM	16GB
Disco Duro	512G
GPU - Tarjeta Gráfica	NVIDIA GTX 1050 4GB DDR3
Puerto	USB 3.0



DISTRIBUIDOR EXCLUSIVO:

BLZ Dental

BLZ Technology (Wuhan) Co., Ltd.

BIO DENTALES
DE COLOMBIA LTDA.

PBX: 601 214 9714 • Cr. 7A No. 122 - 08, Bogotá.
@biodentalesdecolombia • +57 316 3560022
www.biodentales.com