

Sistemas
Cerámicos

Noritake

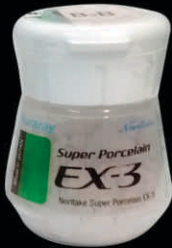


Made in JAPAN

Super Porcelain
EX-3

Noritake Super Porcelain EX-3

Cerámica para Metal



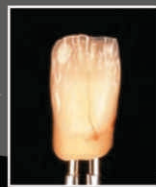
Hitoshi Aoshima Porcelana: EX-3 • Restauración: Incisivos Centrales

“Solamente Noritake puede hacer posible mi "Fusión con la Naturaleza" ”

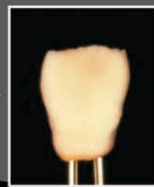
Técnica de Caracterización Interna



Dentina y Esmalte
Cocinados



Aplique los Stains
Internos como
Dibujando en un
Lienzo



Después de que los
Internos son
Cocinados, Monte
el Translúcido.



Corona
Terminada.



Made in JAPAN

CERABIEN

CERABIEN ZR

Cerámica para Zirconio



Aki Yoshida Porcelana: CZR • Restauración: 4 Dientes Anteriores

“Hay varias cosas sin las que no puedo subsistir en mi vida.
La porcelana Noritake definitivamente es una de ellas.”



BIO DENTALES
DE COLOMBIA LTDA.

PBX: 214 9714 • Cra. 7A No. 122 - 08, Bogotá.
@biodentalesdecolombia • +57 316 3560022
www.biodentales.com

Características Principales

1. Tradición e Innovación

Más de 100 años de experiencia en la tecnología cerámica.
Es mundialmente famosa por su fina porcelana tradicional.
Es la Cerámica Dental Completa, con resultados estéticos y de gran calidad.



2. Pasta Opaca Universal



- Integración de Opaco en Pasta y Pasta Base en un solo Producto. **Dos en Uno.** • Fácil de usar. • Capa muy fina.
- La Pasta Base ya no es necesaria usarla para prevenir el verdoseamiento cuando se usen aleaciones No Nobles sin Berilio o Nobles con Alto Contenido de Paladio.
- Hay una amplia variedad de colores (22) disponibles, incluyendo los tonos originales y los de blanqueamiento.
- Tiene una excelente característica de fusión con todo tipo de aleaciones.
- Libera más espacio para el montaje de las demás masas.
- Mimetiza completamente los óxidos del metal.
- Previene la línea negra en el margen.

3. Baja Propensión a la Aparición de Burbujas y Alta Resistencia a las Fracturas.

- El Coeficiente de expansión térmica de los Stains Internos es muy similar al de la Dentina, el Esmalte y el Translúcido; esto elimina los riesgos de formación de burbujas.
- Excepcional Compatibilidad de Coeficientes de Expansión Térmica, Traducida en una Alta Resistencia a las Fracturas.



• Coeficiente de Expansión Térmica
(50-500°C x 10⁻⁶ K⁻¹):

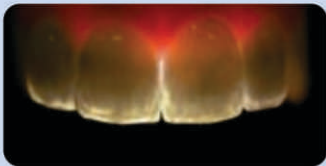
• CZR: 9,1
• EX-3: 12,4

4. Excelente Fluorescencia

Noritake garantiza una perfecta simulación de la fluorescencia blanco-azulada del diente natural, incluso en un fondo oscuro como la cavidad oral.



5. Luster Opalescente



- Permite la confección de coronas y puentes con una estética muy similar a la del diente natural, gracias a la combinación de partículas super finas que difunden selectivamente la luz.
- Ofrece una transparencia que brinda un color vivo y luminoso aún en las caras oclusales sin crear oscurecimiento.
- También permite cambios de color en consonancia con la edad del paciente.
- Piezas con una brillantez más natural y similar a la real, en combinación con las otras masas cerámicas.

STAINS INTERNOS VIVOS

Técnica de Maquillaje Interno



Una innovación importante en la Cerámica Noritake.

Gracias a los Stains Internos Vivos de Noritake, las características internas personalizadas son tan simples como pintar con una pequeña cantidad de ellos en las áreas apropiadas, logrando simular perfectamente la vitalidad de los dientes naturales y precisión en el color.

Stains Internos:

3g

Super Porcelain
EX-3 **ERABIEN**



FC Paste Stain

(Full Contour - Coronas Monolíticas)

TINTES EXTERNOS EN PASTA CON TRANSLÚCIDO

Para Caracterización de Restauraciones Monolíticas en Disilicato de Litio y Zirconio.



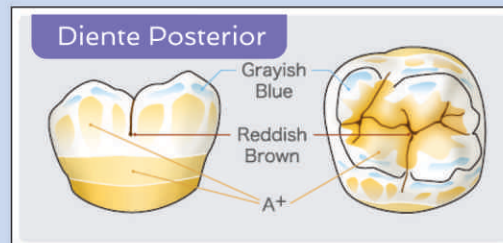
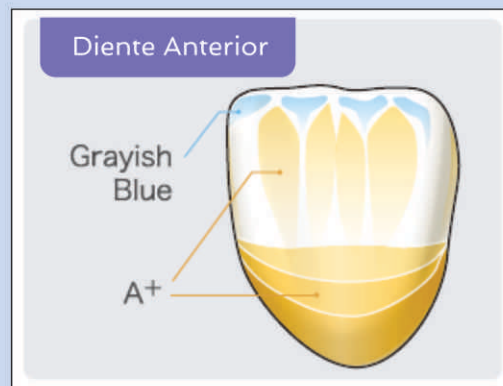
Tipo Pasta, adecuados para una amplia gama de aplicaciones clínicas. Gran variedad de tonos.

Colores



Ejemplos de Caracterización con FC Paste Stain

	Color	Aplicación	Zona		
Translucidez	Glaze	Se usa para dar brillo con transparencia en toda la corona.	Corona Entera		
	Clear Glaze	Se utiliza para dar brillo con mayor transparencia en toda la corona. Se usa para ser mezclado con otros colores para ajustar su cromata.			
Esmalte	Light Gray	Se utiliza para reproducir un efecto de transparencia grisácea clara para los bordes incisales.	Bordes Incisales		
	Dark Gray	Se utiliza para reproducir un efecto de transparencia grisácea oscura para los bordes incisales.			
	Grayish Blue	Se utiliza para reproducir un efecto de transparencia grisácea - azulada para los bordes incisales.			
Dentina	Blue	Se utiliza para reproducir un efecto de transparencia azulada para los bordes incisales.	Area Cervical		
	Cervical 1	Se usa para dar un tono marrón al área cervical.			
	Cervical 2	Se usa para dar un tono naranja al área cervical.			
	Cervical 3	Se usa para dar un tono aceituna al área cervical.			
	A+	Se usa para aumentar el cromata de los tonos de Dentina A.			
	B+	Se usa para aumentar el cromata de los tonos de Dentina B.			
Realces	C+	Se usa para aumentar el cromata de los tonos de Dentina C.	Dentina		
	D+	Se usa para aumentar el cromata de los tonos de Dentina D.			
	White	Se utiliza para reproducir manchas blancas (bandas blancas).		Donde Hay Manchas Blancas	
	Mamelon Orange 1	Se utiliza para reproducir manchas de color naranja claro en los mamelones.		Mamelones	
	Mamelon Orange 2	Se utiliza para reproducir manchas de color naranja oscuro en los mamelones.		Áreas Manchadas Marrón	
	Earth Brown	Se utiliza para reproducir manchas superficiales o manchas marrones oscuras para fosas y fisuras.			
	Reddish Brown	Se utiliza para reproducir manchas superficiales o manchas de color marrón rojizo oscuro para fosas y fisuras.			
	Ajustes	Value		Se utiliza para ajustar la transparencia (valor) de los tonos de dentina o esmalte.	Mezcla
		Black		Se usa para ajustar el grado de oscuridad (valor) mezclándolo con otros tonos.	Dentina
		Green 1		Se utiliza para suprimir ligeramente lo rojizo de los tonos de dentina mediante el uso del efecto de color complementario.	
Green 2		Se utiliza para suprimir ligeramente lo rojizo de los tonos de dentina mediante el uso del efecto de color complementario.			
Yellow		Se usa para dar un tono amarillento al mezclarlo con otros tonos.	Mezcla		
Salmon Pink		Se utiliza para reproducir una transparencia similar a la porcelana luster al mezclarlo con tonos de Esmalte o utilizado para crear un tono anaranjado al mezclarlo con tonos de dentina.			
Pink		Se usa para dar un tono rosado al mezclarlo con otros tonos.			
Red		Se usa para realzar el rojo oscuro al mezclarlo con otros tonos.			
Fluoro	Se utiliza para desarrollar el color fluorescente con mayor intensidad bajo luz ultravioleta. (pero es transparente bajo luz visible) al mezclarse con otros tonos.				



Bloques Cad/Cam KATANA Zirconia



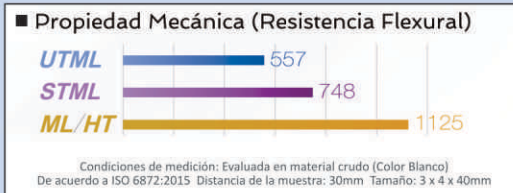
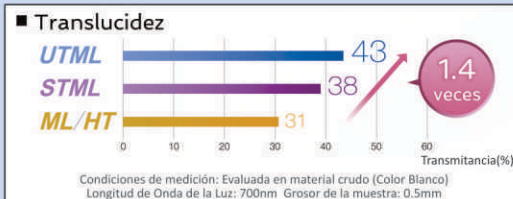
Tabla de Cocción



* La temperatura de sinterización varía con el tipo de producto utilizado como sustrato

Producto Utilizado Como Sustrato	1 Zirconia y "CZR PRESS" (Lingote Prensado)	2 "CERABIEN™ ZR" (Porcelana)	3 "CZR PRESS LF" (Porcelana)
Tiempo de Pre-Secado (min.)	5	5	5
Temperatura Pre-Secado (°C/°F)	500/932 *1	600/1112	600/1112
Inicio de Vacío (°C/°F)	600/1112*1	-	-
Velocidad de Calentamiento (°C/min. / °F/min.)	45/81	45/81	45/81
Nivel de Vacío (kPa)	96 *2	-	-
Liberación de Vacío (°C/°F)	750/1382	-	-
Temperatura Final (°C/°F)	750/1382	910/1670	840/1544
Tiempo de Sostenimiento con Vacío (min.)	1	0	0
Tiempo de Enfriamiento (min.)	4	4	4

*1 La temperatura de Pre-Secado y la temperatura de vacío en asterisco son diferentes. *2 96 kPa=72cmHg / 29 Pulgadas Hg



Guía de Color Metal

Super Porcelain
EX-3
Noritake Super Porcelain EX-3



Guía de Color Zirconio

CZR



Conos de Lija para Textura Superficial



Conos de papel abrasivo indicados especialmente para el pulido de porcelana, resina y metales.



Guía Clásica de Dientes para Toma de Color



Guía de Blanqueamiento

Meister Point - Fresas de Diamante



• Para tallar la porcelana de manera muy eficaz. • Acortará notablemente su tiempo de trabajo. • Genera menos polvo que otras marcas por lo que protege mejor la salud del ceramista y el medio ambiente.

Bandeja de Stains Internos



Un diseño exclusivo del Sr. Aoshima, para ceramistas profesionales. Con una configuración en forma de abanico que resulta ser muy conveniente. Incluye paleta, tapa y mezclador.

Magic Set



MAGIC SEPARATOR es un separador de porcelana tipo pluma. Se utiliza para separar la porcelana de modelos en las áreas marginales, en la superficie gingival de los púnticos y en las áreas de contacto adyacentes.

MAGIC FORMER es un líquido para mezclar porcelana de margen. Tiene fuertes propiedades adhesivas con la porcelana opaca, y se vuelve bastante dura cuando se seca. Es fácil quitar la cofia de la matriz sin alterar el margen de porcelana.

Vaso Aoshima



Especialmente diseñada por el reconocido ceramista Sr. Aoshima para limpieza de pinceles. Incluye firma del Señor Aoshima. Creada en la legendaria fábrica de vajillas de Noritake.

Corrector de Detalles



Comprueba fácilmente los detalles de la superficie, caracterización y colores de la porcelana en la corrección morfológica.

Anillos

